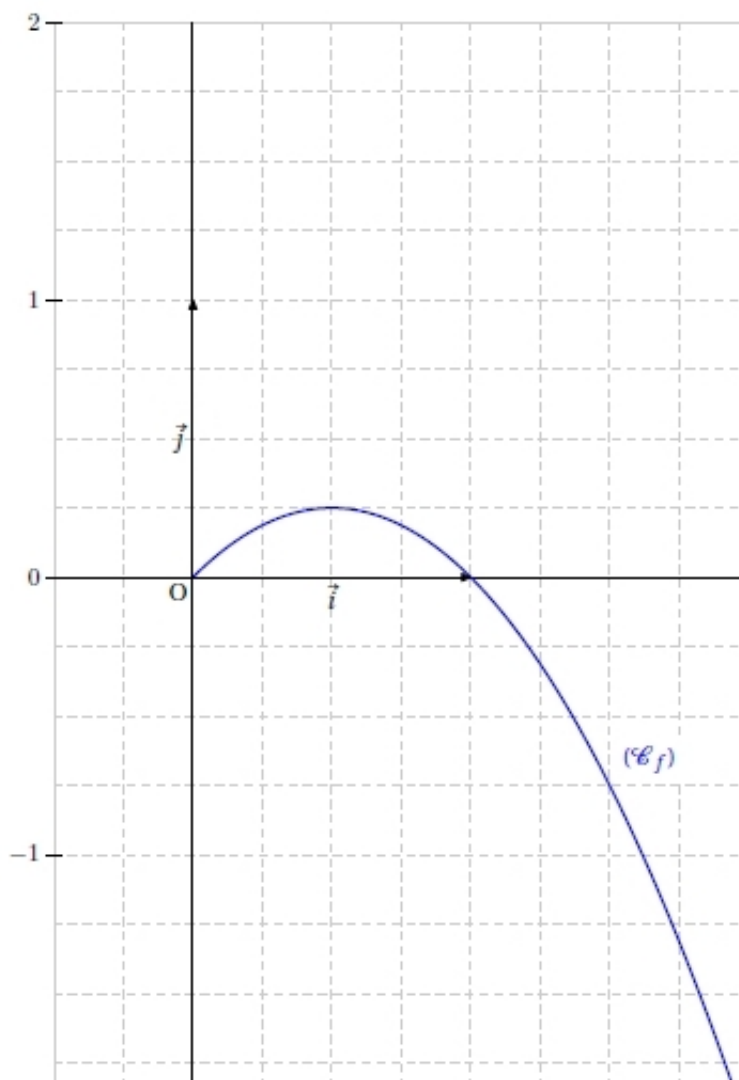


Sens de variation et encadrement

Exercice :

1. Etudier le sens de variation de la fonction f définie sur \mathbb{R} par : $f(x) = x(1-x)$. 2. En déduire un



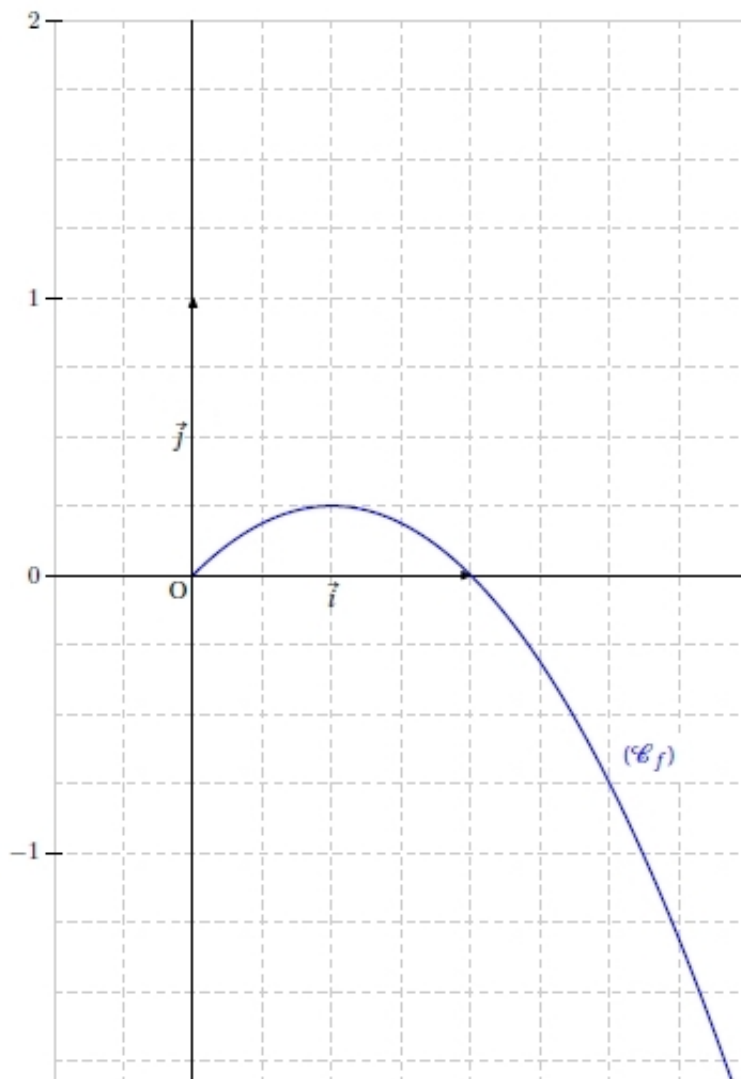
encadrement de $f(x)$ sur $[0 ; 2]$.

Correction de l'exercice :

Exercice :

Indication : vérifiez vos résultats sur la courbe ci-dessous.

1. Etudier le sens de variation de la fonction f définie sur \mathbb{R} par : $f(x) = x(1-x)$. 2. En déduire un



encadrement de $f(x)$ sur $[0 ; 2]$.